

EXIT

КВЕСТ

ДЛЯ ДЕТЕЙ

Приключение в джунглях

Для 1-4 игроков от 5 лет и старше



Бабочка



Лемур

Хамелеон



Ленивец



Жук



Тукан



Муравей



Крокодил



Тигр

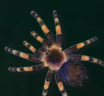


Слон

Дого



Лягушка



Паук



Попугай

Муравьед



Черепаха



Удав



Носорог

ПРАВИЛА ИГРЫ

KOSMOS

ВНИМАНИЕ! Пока **НЕ РАЗГЛЯДЫВАЙТЕ** игровые компоненты (карточки, диск, странные предметы). Вначале прочитайте правила игры **вместе вслух** и убедитесь, что **все игроки** запомнили, как играть, и готовы начать.

О чем эта игра?

Чудеса! Вы оказались на необитаемом острове и обнаружили в джунглях девять запертых сундуков. Наверное, там хранятся таинственные сокровища! Но шуршание в листве заставляет вас оторваться от разглядывания найденного. Множество глаз неотрывно следят за вами из ветвей. Вы собрались было бежать, как вдруг на сундуки, громко хлопая крыльями, опустился большой попугай. «Приветствую искателей приключений! – весело кричит он – Вы готовы побороться за сокровища джунглей? Проверьте ваш ум, только лучшие смогут победить!»

О чем это он? Но из подлеска уже выходят диковинные звери. Они выглядят дружелюбно. «Это мастера загадок, – кричит попугай, – загадок 6 и за каждую вы получите золотой ключ, чтобы открыть один сундук!»

Интересно, что за сокровища скрываются в сундуках? Пора начинать неожиданное и волнующее приключение!

Состав игры

- 6 жетонов ключей
- 9 жетонов сундуков
- 8 странных предметов
- 1 карта джунглей
- 1 поляна
- 1 лупа
- 5 листьев
- 1 диск ответов
- 36 карточек загадок
по 6 каждого цвета:
розового
голубого
фиолетового
красного
жёлтого
оранжевого



Подготовка к игре

Перед первой игрой

Аккуратно **отделите все странные предметы и жетоны** от картонных оснований, **выньте игровые карточки** из защитной пленки.

Перед каждой новой партией

Переверните **жетоны сундуков** лицом вниз (сундуком вверх, так, чтобы они выглядели одинаковыми), перемешайте и выложите в ряд на краю стола. Положите **жетоны ключей, диск ответов и странные предметы** на стол неподалёку, так, чтобы они были под рукой, но пока не трогайте их. Они пригодятся во время игры.

Отсортируйте **карточки загадок** по цвету и символу. Получится 6 стопок. Тщательно перемешайте каждую стопку. Возьмите по одной карточке из каждой стопки и положите их в центре стола. Остальные карточки верните в коробку игры. Итак, в центре стола лежат 6 разноцветных карточек, по одной каждого цвета.


Совет! Во время первой игры разгадывайте загадки по порядку указанных цветов: розовый, голубой, фиолетовый, красный, жёлтый, оранжевый. Когда вы освоитесь с игрой, то сможете выбирать порядок прохождения самостоятельно.


Ход игры


Каждая партия состоит из 6 загадок – на каждой карточке загадки по одной. Внимательно следите, чтобы в партии участвовали **разные карточки** – их легко отличить **по цвету** и особому **символу** на обороте.





Символы и цвета карточек загадок


 Загадки лунной тени (розовые)

 Загадки бинокля (голубые)

 Загадки волшебной лупы (фиолетовые)

 Загадки карты (красные)

 Загадки листы (жёлтые)

 Загадки шляпы (оранжевые)

Вы узнаете, что нужно делать для решения загадок на стр. 8, 9 и 10 правил игры.

За **каждую** успешно **решённую загадку** игроки получают **жетон золотого ключа**. Ключ нужно **положить** на любой из **сундуков**, жетоны которых выложены на краю стола. Сундук выбирается **по желанию** – **в конце игры** вы **перевернёте** его и узнаете, что за сокровище вам досталось?



Как разгадывать?

Выберите **карточку загадки**, которую вы собираетесь решать и переверните её лицом вверх. **Дружно** приступайте к поиску решения вместе!

Ответ на любую загадку состоит из **трёх разных животных**. Но как узнать – получите ли вы ключ?

Вам понадобится **ввести** изображения найденных **животных** под символом загадки на **Диске ответов**. Вот как это сделать:

– **Внешний** самый большой **круг диска** разделен на 6 секторов, каждый из которых отвечает за одну загадку (покрашен в цвет загадки и содержит её символ). Выберите сектор с нужным вам символом.

– На **трёх внутренних кругах** вы увидите 18 разных животных. Вам нужны только три и вы узнаете их, когда решите загадку.

– **Выберите** символ и цвет на **внешнем круге диска** – они должны совпасть с символом и цветом загадки, которую вы решаете. **Поворачивайте внутренние круги** так, чтобы животные из вашего ответа **встали столбиком под символом** решаемой загадки.

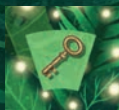


Пример: ответом на загадку оранжевой стали змея, лягушка и муравей. Крутите круги Диска ответов так, чтобы найденные животные оказались под символом. А теперь переверните Диск ответа и проверьте – правильно ли вы решили загадку.



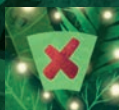
После того как вы ввели животных под символ загадки – смело переворачивайте Диск ответов!

С обратной стороны у Диска ответов есть маленькое окошко. В нём вы увидите – ошиблись вы или нет.



→ Ваш ответ правильный

Увидели в окошке **золотой ключ** – молодцы, вы нашли **правильный ответ**. Возьмите жетон с ключом, посоветуйтесь и выберите сундук на краю стола, который хотели бы открыть в конце игры. Положите на него ключ.



→ Ошибка

В окошке показался **красный крестик** – неудача. Вы что-то упустили. Внимательно проверьте символ загадки и правильно ли вы ввели животных под ним. В любом случае, **ключ** пока брать **нельзя**, придётся поломать голову над поиском правильного ответа.

Ответы ко всем загадкам можно найти на странице 11 в правилах игры.

Когда игра заканчивается?

Игра закончится, когда вы найдёте ответы ко всем 6 загадкам, и на 6 сундуках будут лежать ключи. Смело переворачивайте жетоны сундуков с ключами, ведь вам не терпится узнать, какие сокровища вам достались!

Шесть загадок игры

Загадки лунной тени (розовые)

Тихо! Крадущиеся силуэты мелькают в переплетениях листьев и лиан? В лунном свете сложно понять, кого вы увидели, но, если присмотреться и подумать, то в непроглядной тени можно узнать **трёх** знакомых **животных**. Угадали, чьи **тени слились в одну на карточке загадки**? Введите нужный ответ под знаком луны на Диске ответов.



Загадки бинокля (голубые)

Жизнь в джунглях не затихает, все постоянно суетятся, занятые повседневностью. На карточке загадки вы видите животных. Это мастера загадок и вы помните, что их 18. Но на карточке видно только 15! Те, **кого не хватает**, и станут **ответом** на загадку бинокля. Совет! Посмотрите на Диск ответов – там вы точно найдёте 18 животных. Теперь найти тех, кого не хватает, станет гораздо легче.





Загадки волшебной лупы (фиолетовые)



Возьмите волшебную лупу.

На карточке загадки вы видите резвящихся в джунглях животных.

Положите лупу на карточку и поймайте в фокус **группу из трёх зверей** так, чтобы **никто**, кроме них не попал в фокус лупы.

Такая группа только одна – и она станет ответом на загадку лупы.

Важно! В кружок «волшебной лупы» вы должны видеть **только группу из трёх животных** и больше никого. Ни лишние животные, ни какие-либо их части **не допускаются**. «Стекло» лупы не может выходить за край карточки.



Загадки карты (красные)

Возьмите карту джунглей.

На карточке загадки вы увидите **ребёнка** и **схему тропинки** к пещере. Нужно проводить ребёнка до пещеры на карте джунглей. Найдите **на карте джунглей** нужного **ребёнка**.

А теперь ищите **самый короткий путь** к следующему **предмету** тропинки, нарисованному на карточке загадки.

По пути ребёнок непременно встретит **трёх животных**.

Это и станет ответом на загадку карты.

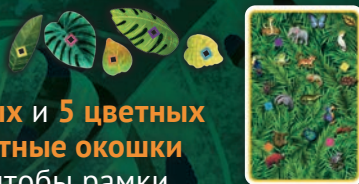




Загадки листвы (жёлтые)

Возьмите все листья.

На карточке загадки вы видите **18 животных** и **5 цветных квадратиков**. На листьях вы видите **квадратные окошки** в **цветных рамках**. Разместите листья так, чтобы рамки совпали с квадратиками с карточки. Листья не должны выходить за границу карточки или накладываться друг на друга. Три животных, которых вы увидите, когда листья займут свои места, станут ответом на загадку листвы.



Загадки шляпы (оранжевые)

На карточке загадки нарисована шляпа! Осмотрите **коробку игры** и, может быть, **другие компоненты**, чтобы узнать, какие шляпы модны в этом сезоне у обитателей джунглей. Сумеете отыскать трёх животных **с точно такими же** шляпами? Вы нашли ответ... Простой, как шляпа!



Ответы

Если загадка совсем не даётся или вы хотите проверить ваш ответ, используйте таблицы ниже. У каждой карточки есть номер, он указан на обороте с символом загадки. В таблице с символом загадки найдите строку с таким же номером и посмотрите ответ.





Приключение в джунглях



Нарисуй или напиши
о своих впечатлениях
от игры

Мы _____

нашли сокровища в сундуках посреди джунглей!

Самое лучшее
сокровище:

Самый
восхитительный зверь:

Самая захватывающая
загадка:

Хотели бы встретить
такого зверя:

8440



Издательство «Kosmos» и авторы игры сердечно благодарят всех участников тестов игры EXIT-квест для детей «Приключение в джунглях».



Авторы:

Инка и Маркус Бранд проживают в Гуммерсбахе, Германия. Они придумали и опубликовали множество семейных и детских игр и завоевали многочисленные награды на выставках и фестивалях. Разумеется, они фанаты загадок, головоломок и квестов!